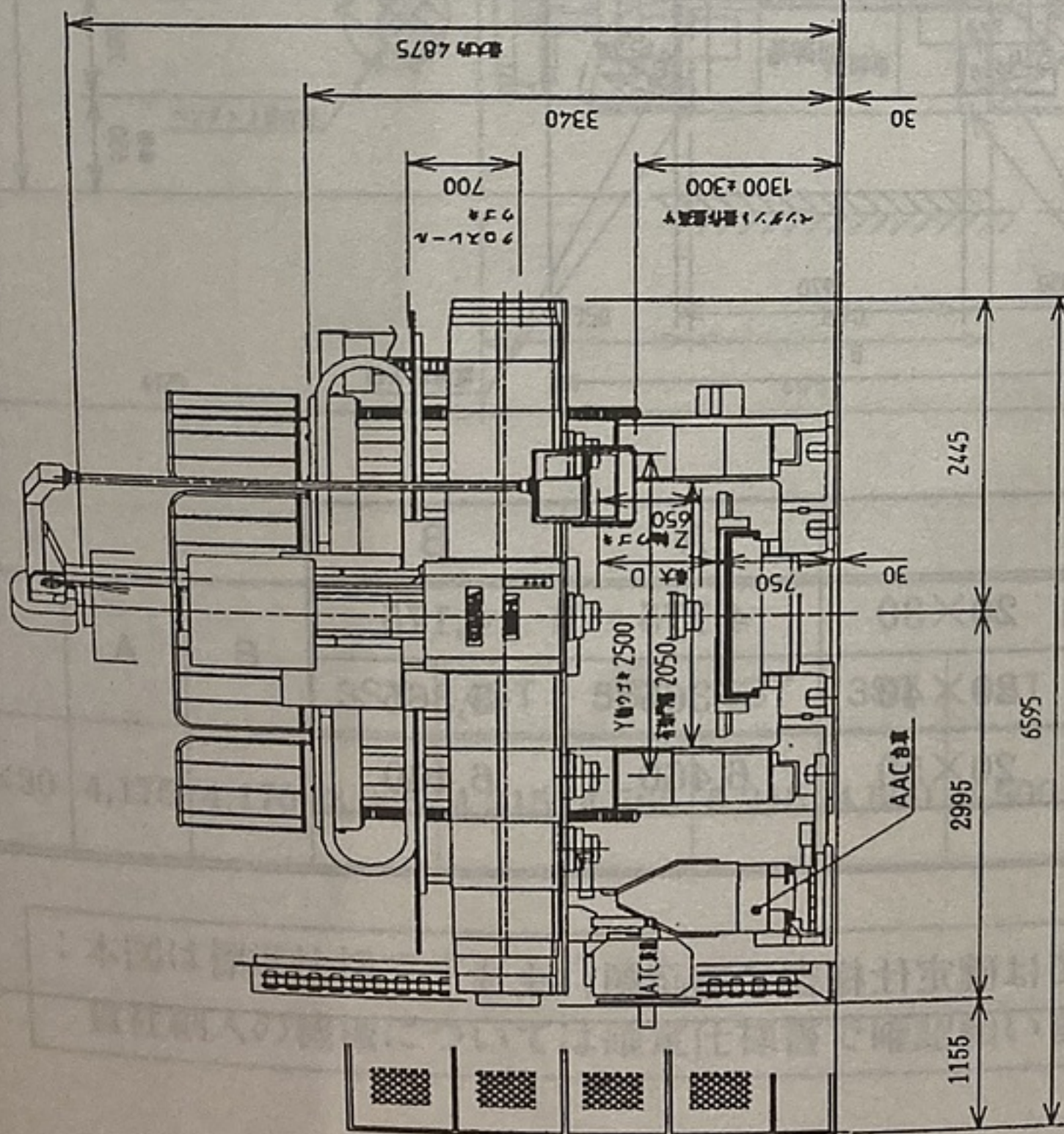
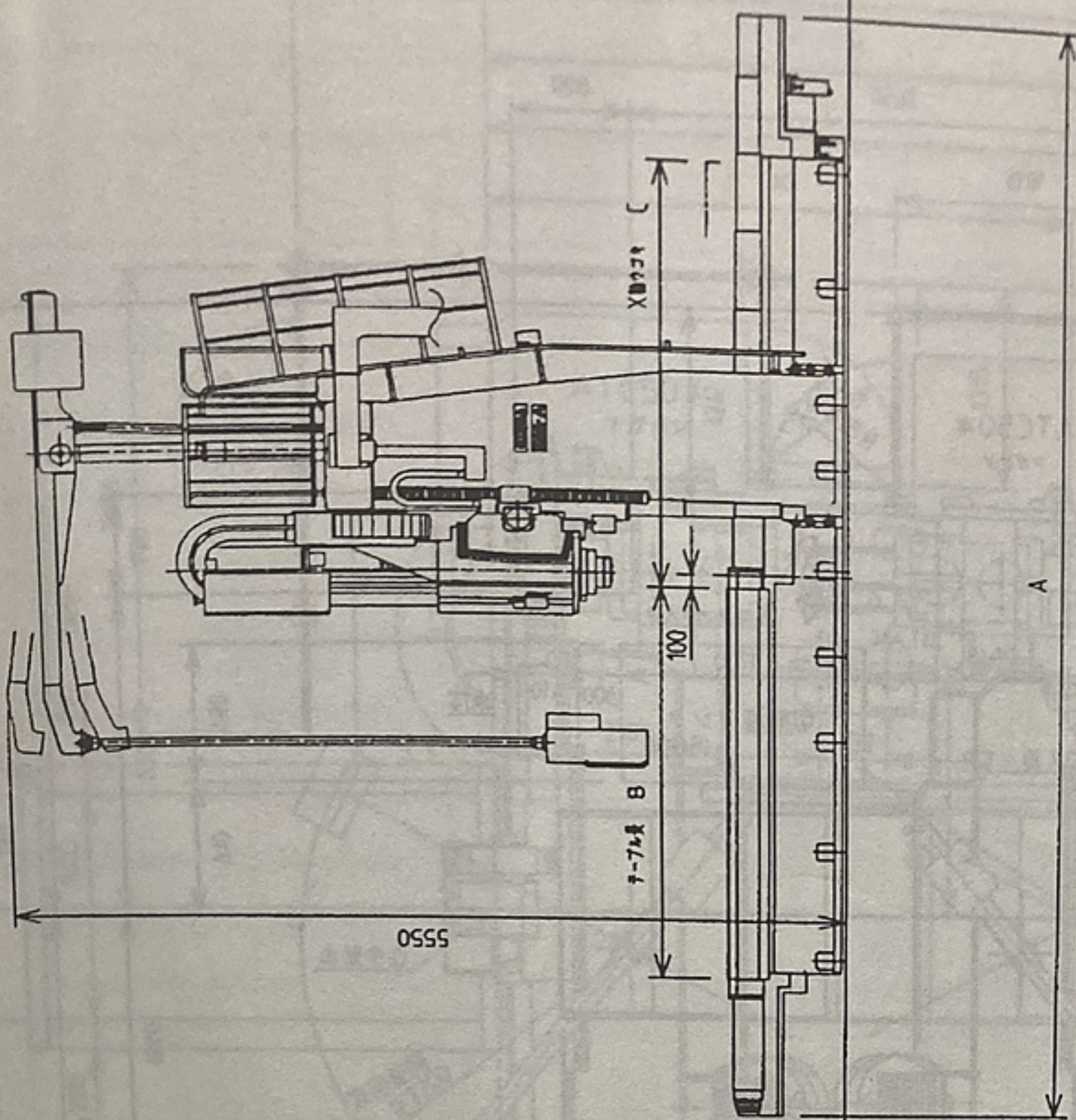


1-2. 機械仕様

		単位	MCR-20A		
			20×30	20×40	20×50
移動量	X軸移動量 (テーブル前後)	mm	3,200	4,200	5,200
	Y軸移動量 (主軸頭左右)	mm	2,500		
	Z軸移動量 (ラム上下)	mm	650		
	クロスレール移動量 (クロスレール昇降)	mm	700		
	有効門幅	mm	2,050		
	テーブル上面から主軸端までの距離	mm	0~1,350 [0~1,250] *2		
テーブル	テーブル作業面の大きさ	mm	1,500×3,000	1,500×4,000	1,500×5,000
	テーブルの最大積載重量	kg	10,000	12,000	15,000
	テーブル上面の形状 [Tミゾ幅×本数 (間隔)]	mm	20 ^{H7} ×11 (中央部 140 両端 100)		
	機械下面からの高さ	mm	750		
主軸	主軸回転速度	min ⁻¹	30~4,000 [30~6,000] *2		
	主軸テーパ穴		7/24 テーパ No.50		
	主軸軸受内径	mm	100 [85] *2		
送り速度	早送り速度	mm/min	X, Y20,000 Z10,000		
	切削送り速度	mm/min	1~10,000		
	クロスレール移動速度	mm/min	1,000		
自動工具交換装置	ツールシャンク形式		MAS BT50		
	プルスタッド形式		MAS P50T-2		
	工具収納本数	本	50 [OP. 32, 72, 100, 120, 180]		
	工具最大径	mm	隣接工具有：135 隣接工具なし：230		
	工具最大長さ	mm	400		
	工具最大質量	kg	25		
電動機	工具選択方式		固有番地方式		
	主軸用電動機	kW	VAC26/22 (10分/連続) *1		
	送り軸用電動機	kW	X・Y: 6.0 Z: 3.6	X: 8.0 Y: 6.0 Z: 3.6	
	クロスレール昇降用電動機	kW	W: AC4.8		
動所力源要	電源	kVA	55kVA *1		
	空気圧源	L/min (ANR)	670 (0.5MPa 以上) *1		
大機 き械 さの	機械の高さ	mm	5,550		
	所要床面の大きさ(本機のみ)	mm	6,800×8,350	6,800×10,350	6,800×12,350
	機械質量(本機のみ)	kg	35,000	37,500	40,000



		D		
		4000min ⁻¹ 仕様	6000min ⁻¹ 仕様	
MCR-A 20	20X30	8,350	3,200	1,250
	20X40	10,730	4,200	
	20X50	12,920	5,200	1,350

留意

：本図は標準仕様です。
貴社納入の機械については確定仕様書で確認願います。